

**令和7年度全国落葉果樹消費拡大協議会
飲食店舗を活用した普及推進（みのりみのるプロジェクト）
「国産キウイフルーツフェア」を1月9日（金）～22日（木）に開催**

「毎日くだもの200グラム運動」などを推進している全国落葉果樹消費拡大協議会は、全国のJA全農直営飲食店舗（6店舗）で、1月9日（金）～1月22日（木）の間、JA全農とのコラボレーション企画の第6弾「国産キウイフルーツフェア」を開催します。

この時期に出荷最盛期を迎えるキウイフルーツは、愛媛県・福岡県・和歌山県をはじめ全国各地で栽培されており、出荷量1位の代表品種「 Hayward 」を中心にさまざまな品種が出荷されます。

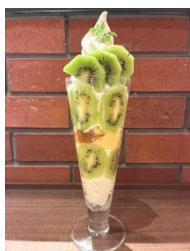
今回のフェアでは、爽やかな甘酸っぱさが人気の「 Hayward 」を使用した限定メニューを各店舗で提供します。各産地のキウイフルーツは、JA全農が運営する産地直送通販サイト「JAタウン」でも購入できます。<https://www.ja-town.com/shop/f/f0>

【メニュー提供概要】

1. 期 間：令和8年1月9日（金）～1月22日（木）
2. 実施店舗：以下6店舗（詳細は <https://www.minoriminoru.jp/shop/> をご覧ください）
 - （1）みのるダイニング札幌ステラプレイス店（北海道札幌市中央区北5条西2-5）
 - （2）みのりカフェエスパル仙台店（宮城県仙台市青葉区中央1-1-1）
 - （3）みのりカフェ三越銀座店（東京都中央区銀座4-6-16）
 - （4）みのる食堂三越銀座店（東京都中央区銀座4-6-16）
 - （5）みのるダイニング名古屋店（愛知県名古屋市中村区名駅1-1-4）
 - （6）みのりカフェアミュプラザ博多店（福岡県福岡市博多区博多駅中央街1-1）

<メニュー例>

※写真はイメージです。価格は全て「税込」「店内価格」



国産キウイフルーツパフェ
1,749円
(みのるダイニング札幌)



国産キウイフルーツの
スムージー759円
(みのりカフェ仙台)



国産キウイフルーツの
DXパフェ1,690円
(みのる食堂銀座)



国産キウイフルーツの
ミニパフェ759円
自家製国産キウイフルーツシ
ロップのスカッシュ715円
(みのるダイニング名古屋)



キウイフルーツパフェ
1,342円
(みのりカフェ博多)

[毎日くだもの200グラム運動]

全国落葉果樹消費拡大協議会では、果物が毎日の食生活に欠かせない品目であることを周知するため、「毎日くだもの200グラム運動」や「デスクdeくだもの」運動、小学生への食育活動、国産くだものが持つ栄養・効能や機能性の普及推進等に取り組んでいます。

くだものは、ガンをはじめさまざまな生活習慣病に対して予防効果が高いことが研究によりわかっています。

1人1日毎日200グラム以上のくだものを食べて健康で豊かな生活を♪

(出典：毎日くだもの200グラム！HP <http://www.kudamono200.or.jp/>)



[みのりみのるXプレゼントキャンペーン]

- ・応募期間：令和8年1月9日（金）～1月22日（木）
- ・商品内容：「国産キウイフルーツ（1箱）」3名様にプレゼント
- ・応募方法：①みのりみのる公式X (@minoriminoru_pj) アカウントをフォロー
②キャンペーンが告知された対象の投稿をリポスト

フォロー＆リポストキャンペーン

国産キウイフルーツフェア開催記念
プレゼント企画

全国の産地から旬のキウイフルーツをお届けします！

**国産キウイフルーツ
1箱プレゼント！**

抽選で **3** 名様

参加方法
①@minoriminoru_pjをフォロー
②この投稿をリポスト！

全国落葉果樹消費拡大協議会 × みのりみのる

写真はイメージです

応募バ切：2026年1月22日(水)14時59分

お問い合わせは、全国落葉果樹消費拡大協議会（事務局：日園連 流通推進課） 荒木
TEL：03-5492-5425