

**令和6年度全国落葉果樹消費拡大協議会
飲食店舗を活用した普及推進(みのりみのるプロジェクト)
「国産なしフェア」を8月8日(木)～8月25日(日)まで開催
～1日200gの国産くだものを食べよう!～**

「毎日くだもの200グラム運動」などを推進している全国落葉果樹消費拡大協議会は、全国のJA全農直営飲食店舗(8店舗)で、8月8日(木)～8月25日(日)の間、JA全農とのコラボレーション企画の第2弾「国産なしフェア」を開催します。

8月から旬を迎えるなしは、全国各地で栽培されており、季節ごとに「幸水」「豊水」「二十世紀」「あきづき」「新高」「南水」などさまざまな品種が出荷されます。

フェアでは、長年にわたり高い人気の「幸水」や果汁たっぷりシャリッと食感の「豊水」など、各産地の旬の美味しいなしをリレー形式でお届けします。

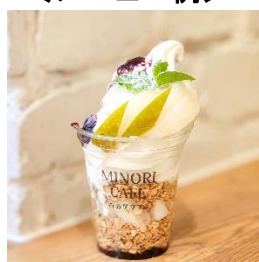
各店舗でオリジナルスイーツやドリンクを提供しますので、様々な産地のなしをお楽しみいただけます。また、各産地のなしは、JA全農が運営する産地直送通販サイト「JAタウン」でも購入できます。[\(https://www.ja-town.com/shop/f/f1090/\)](https://www.ja-town.com/shop/f/f1090/)

【メニュー提供概要】

1. 期 間：令和6年8月8日(木)～8月25日(日)
2. 実施店舗：以下8店舗(詳細は<https://minoriminoru.jp/shop/>をご覧ください)
 - (1) みのるダイニング札幌ステラプレイス店(北海道札幌市中央区北5条西2-5)
 - (2) みのりカフェエスパル仙台店(宮城県仙台市青葉区中央1-1-1)
 - (3) みのりカフェ銀座三越店(東京都中央区銀座4-6-16)
 - (4) みのる食堂銀座三越店(東京都中央区銀座4-6-16)
 - (5) みのるダイニング名古屋店(愛知県名古屋市中村区名駅1-1-4)
 - (6) 和牛とごはん焼肉じゅん大阪ドームシティ店(大阪府大阪市西区千代崎3丁目南2-14)
 - (7) みのりカフェアミュプラザ博多店(福岡県福岡市博多区博多駅中央街1-1)
 - (8) みのりカフェ季楽コムボックス佐賀駅前店(佐賀県佐賀市駅前中央1-4-17)

<メニュー例>

※写真はイメージです。価格は全て「税込」「店内価格」



国産梨のパフェ
979円
(みのりカフェ仙台)



梨ヨーグルトスムージー750円
生絞り梨ジュース720円
(みのりカフェ銀座)



国産梨のパフェ
1,969円
(みのるダイニング名古屋)



国産梨の白いパフェ
1,408円
(みのりカフェ博多)



梨スムージー
649円
(みのりカフェ季楽)

[毎日くだもの200グラム運動]

全国落葉果樹消費拡大協議会では、果物が毎日の食生活に欠かせない品目であることを周知するため、「毎日くだもの200グラム運動」や「デスクdeくだもの」運動、小学生への食育活動、国産くだものが持つ栄養・効能や機能性の普及推進等に取り組んでいます。

くだものは、ガンをはじめさまざまな生活習慣病に対して予防効果が高いことが研究によりわかっています。

1人1日毎日200グラム以上のくだものを食べて健康で豊かな生活を♪

(出典：毎日くだもの200グラム！HP <http://www.kudamono200.or.jp/>)



[みのりみのるXプレゼントキャンペーン]

- ・応募期間：令和6年8月8日（木）～8月18日（日）
- ・商品内容：「国産なし（1箱）」5名様にプレゼント
- ・応募方法：①みのりみのる公式X (@minoriminoru_pj) アカウントをフォロー
②キャンペーンが告知された対象の投稿をリツイート



お問い合わせは、全国落葉果樹消費拡大協議会（事務局：日園連 流通推進課）押田まで

TEL: 03-5492-5425